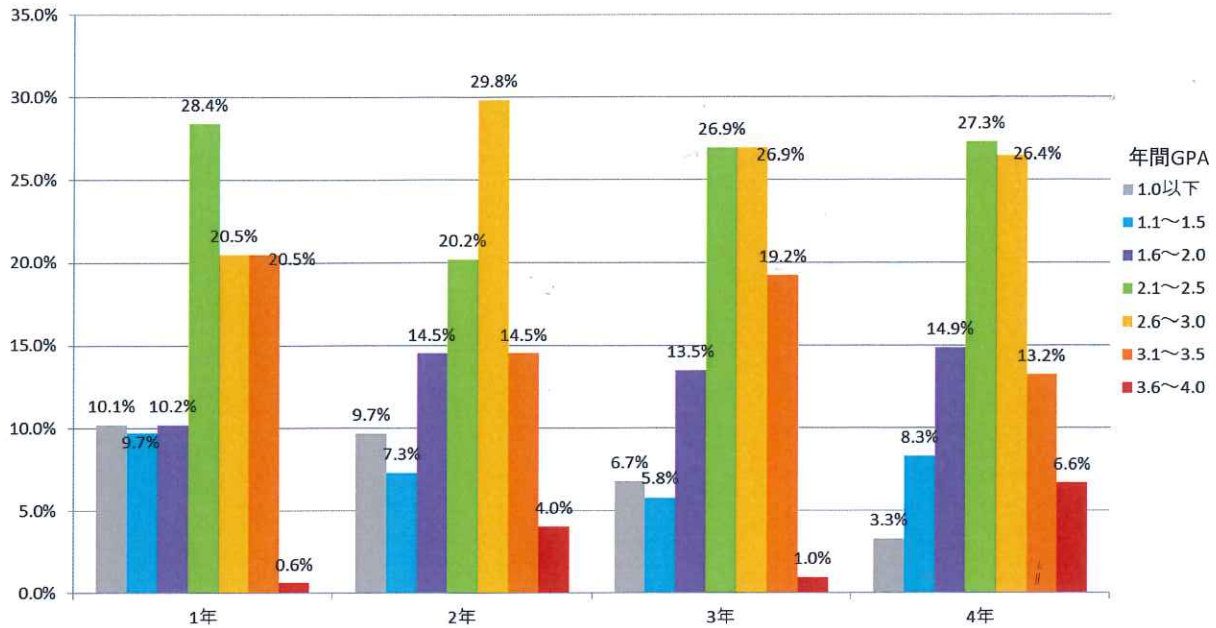
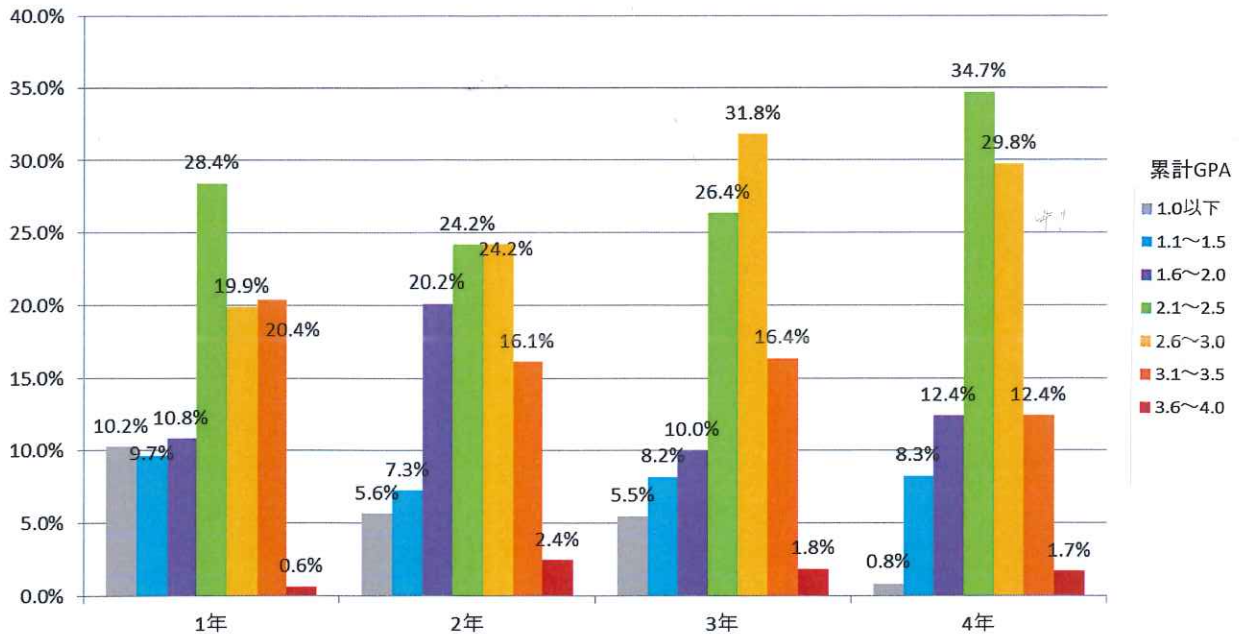


2017年度 年間GPA分布図



2017年度 累計GPA分布図



※GP=成績評価 AA 4点 / A 3点 / B 2点 / C 1点 / D 0点

※GPA = $\frac{(AA \text{ 修得単位数} \times 4) + (A \text{ 修得単位数} \times 3) + (B \text{ 修得単位数} \times 2) + (C \text{ 修得単位数} \times 1) + (D \text{ 修得単位数} \times 0)}{\text{卒業要件に該当する授業科目の総単位数}}$

(D評価科目含む。ただし、成績評価がAA、A、B、C、Dによらない科目は除く)

※累計GPA = (各学期に評価を受けた科目で得たGP × その科目の単位数) の総和 /

卒業要件の該当する授業科目の総単位数 (D評価科目含む。ただし、成績評価がAA、A、B、C、Dによらない科目は除く)