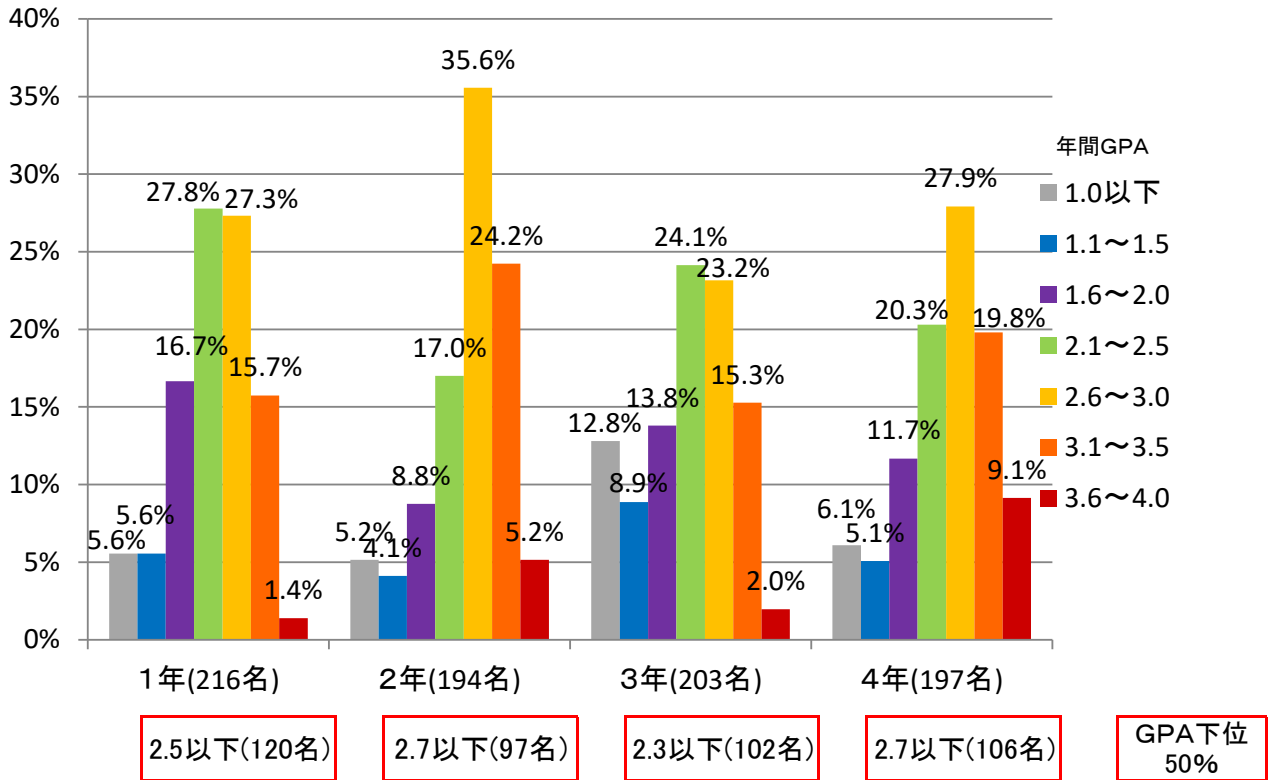
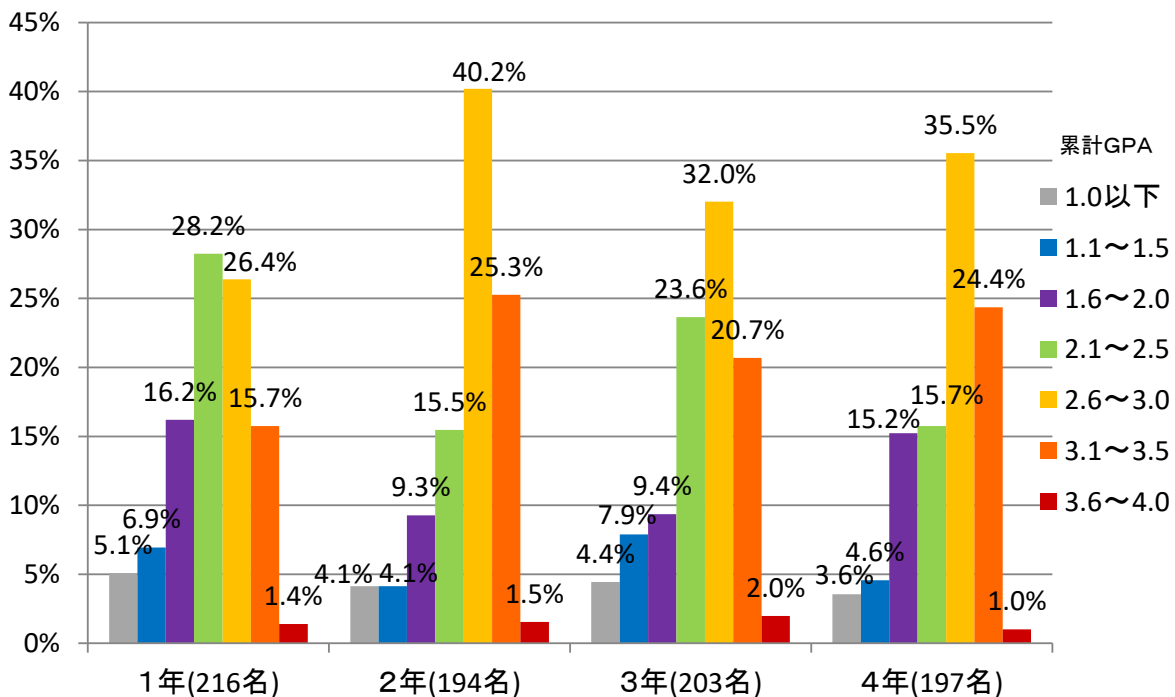


2022年度 年間GPA分布図



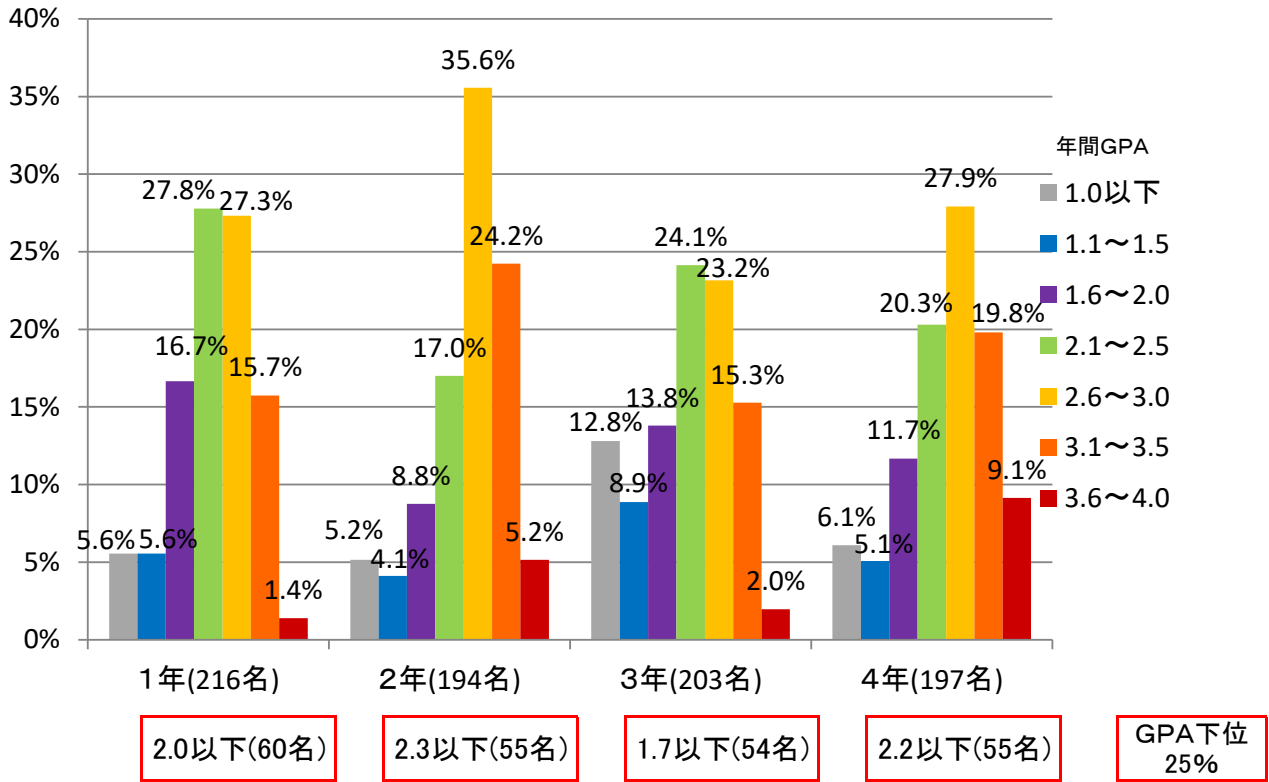
2022年度 累計GPA分布図



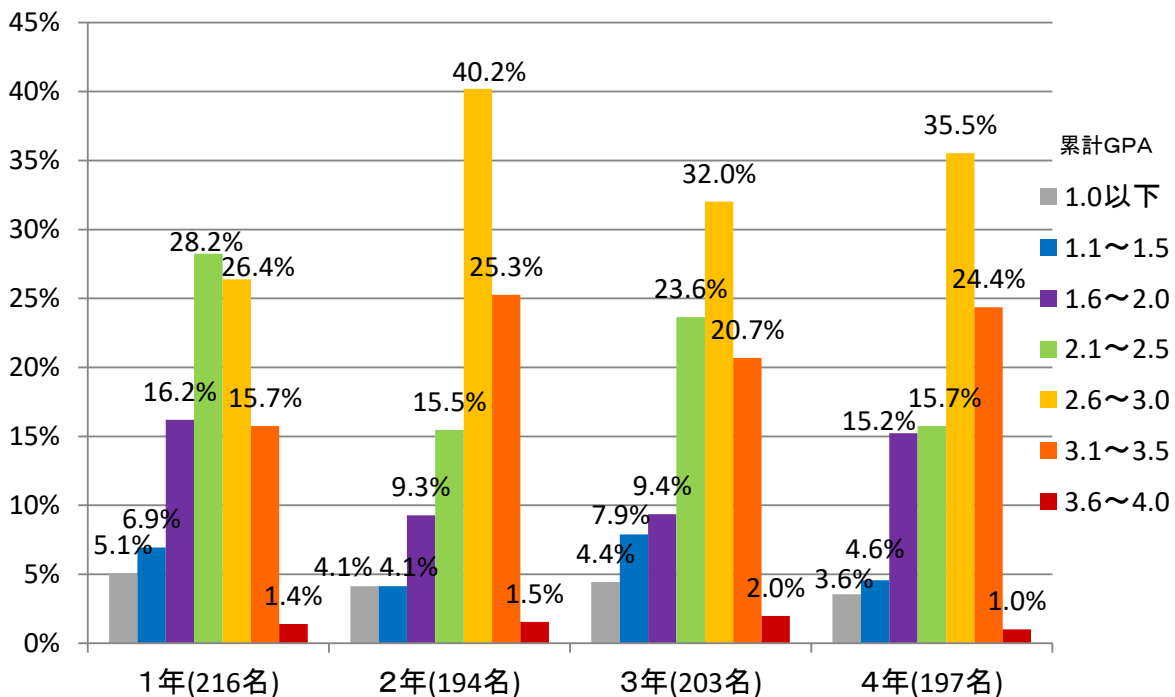
※GPA = $\frac{(AA\text{修得単位数} \times 4) + (A\text{修得単位数} \times 3) + (B\text{修得単位数} \times 2) + (C\text{修得単位数} \times 1) + (D\text{修得単位数} \times 0)}{\text{卒業要件に該当する授業科目の総単位数}(D\text{評価科目含む。ただし、成績評価がAA、A、B、C、Dによらない科目は除く})}$

※累計GPA = $\frac{\text{各学期に評価を受けた科目で得たGP} \times \text{その科目の単位数}}{\text{卒業要件の該当する授業科目の総単位数}(D\text{評価科目含む。ただし、成績評価がAA、A、B、C、Dによらない科目は除く})}$

2022年度 年間GPA分布図



2022年度 累計GPA分布図



※GPA = $\frac{(AA\text{修得単位数} \times 4) + (A\text{修得単位数} \times 3) + (B\text{修得単位数} \times 2) + (C\text{修得単位数} \times 1) + (D\text{修得単位数} \times 0)}{\text{卒業要件に該当する授業科目の総単位数 (D評価科目含む。ただし、成績評価がAA、A、B、C、Dによらない科目は除く)}}$

※累計GPA = $\frac{\text{(各学期に評価を受けた科目で得たGP} \times \text{その科目の単位数)の総和}}{\text{卒業要件の該当する授業科目の総単位数 (D評価科目含む。ただし、成績評価がAA、A、B、C、Dによらない科目は除く)}}$